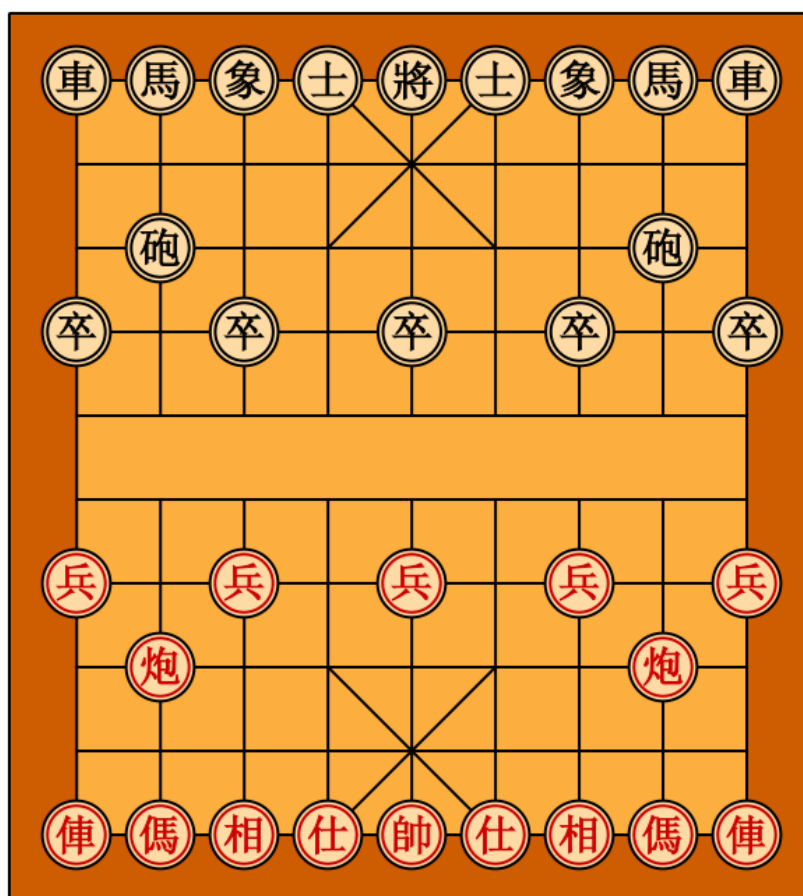


Escacs xinesos – 象棋 Xiàngqí

El **Xiàngqí** o **escacs xinesos** (Chinese: 象棋; pinyin: *xiàngqí*), és un joc de taula d'estratègia per a dos jugadors. És un dels jocs de taula més populars a la Xina, i és de la mateixa família que els escacs, *chaturanga*, *shogi*, escacs indis i el *janggi*. A més a més de la Xina i les seves àrees d'influència, també és popular al Vietnam (*cờ tướng*).

El joc representa una batalla entre dos exèrcits, amb la finalitat de capturar el general enemic (rei). Trets distintius del xiangqi són per exemple el *canó* (*pao*), que captura saltant; els generals no poden tenir visió directa entre ells; àrees especials del taulell com són el *palau* i el *riu*, que restringeixen el moviment d'algunes peces; i el posicionament de les peces en les interseccions dels quadrats.



General -o Rei- (Chong) (General, King): mou una intersecció en direcció horitzontal o vertical, moviment semblant al rei dels escacs, però no pot sortir de les caselles marcades com a palau. I no pot tenir visió directa amb el general de l'oponent, és a dir, si estan en la mateixa columna ha d'haver-hi almenys una fitxa entremig. Això es pot aprofitar per forçar a no moure una peça.



Oficial o Conseller- (Soo) (Advisor): mou una intersecció en direcció diagonal, semblant al rei dels escacs, però no pot sortir de les caselles marcades com a palau.



Elefant (Tchong) (Elephant): mou dues interseccions en diagonal, sempre i quan el punt intermig estigui buit. No pot atravesar el riu.



Cavall (Mai) (Horse): mou una intersecció en direcció horitzontal o vertical, seguida d'una altra en diagonal. El punt de pivotar ha d'estar buit.



Carro de guerra (Tche) (Chariot): mou com la torre dels escacs.



Canó (Paov) (Cannon): mou igual que el carro, però només pot capturar si salta sobre una altra peça que es trobi en la línia d'atac. La peça que s'interposa, coneguda com a plataforma del canó, pot pertànyer a qualsevol bàndol. El canó només pot saltar si realitza una captura, i no pot saltar sobre dues o més peces.



Soldat (Ping) (Soldier): mou una intersecció cap endavant si es troba en el seu propi camí; en camp enemic també es pot moure una intersecció en direcció horitzontal. No pot retrocedir, i en arribar a la última línia enemiga només es pot moure lateralment. No hi ha promoció.

